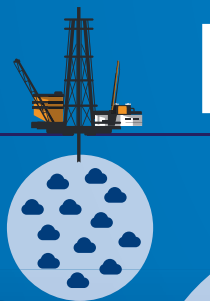


Dostawa LNG do Polski



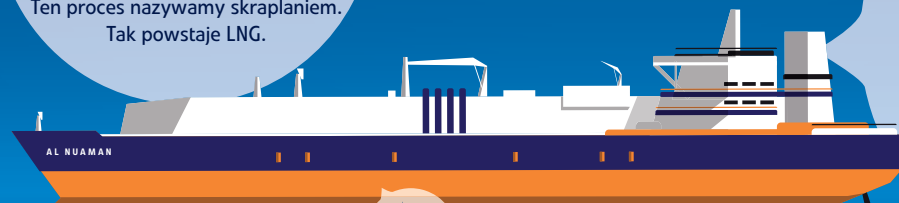
-161°C

W tej temperaturze metan zmienia stan skupienia z gazowego na płynny. Ten proces nazywamy skraplaniem. Tak powstaje LNG.

Objętość gazu zmniejsza się podczas skraplania 600 razy, co umożliwia transport. To tak jakby dmuchaną piłkę pingpongową zmniejszyć do wielkości piłeczki pingpongowej.

Transport

Statek do przewozu LNG to metanowiec. Ściany jego zbiorników ładunkowych są zbudowane m.in. ze szkła wulkanicznego, dzięki czemu podczas transportu gaz utrzymywany jest w temperaturze ok. -160°C. Skroplenie gazu pozwala jednorazowo przewieźć statkiem typu Q-Flex 210 tys. m³ LNG. Po przeprowadzeniu regazyfikacji, czyli podgrzaniu LNG, zyskamy ok. 126 mln m³ gazu ziemnego.



210 tys. m³ LNG

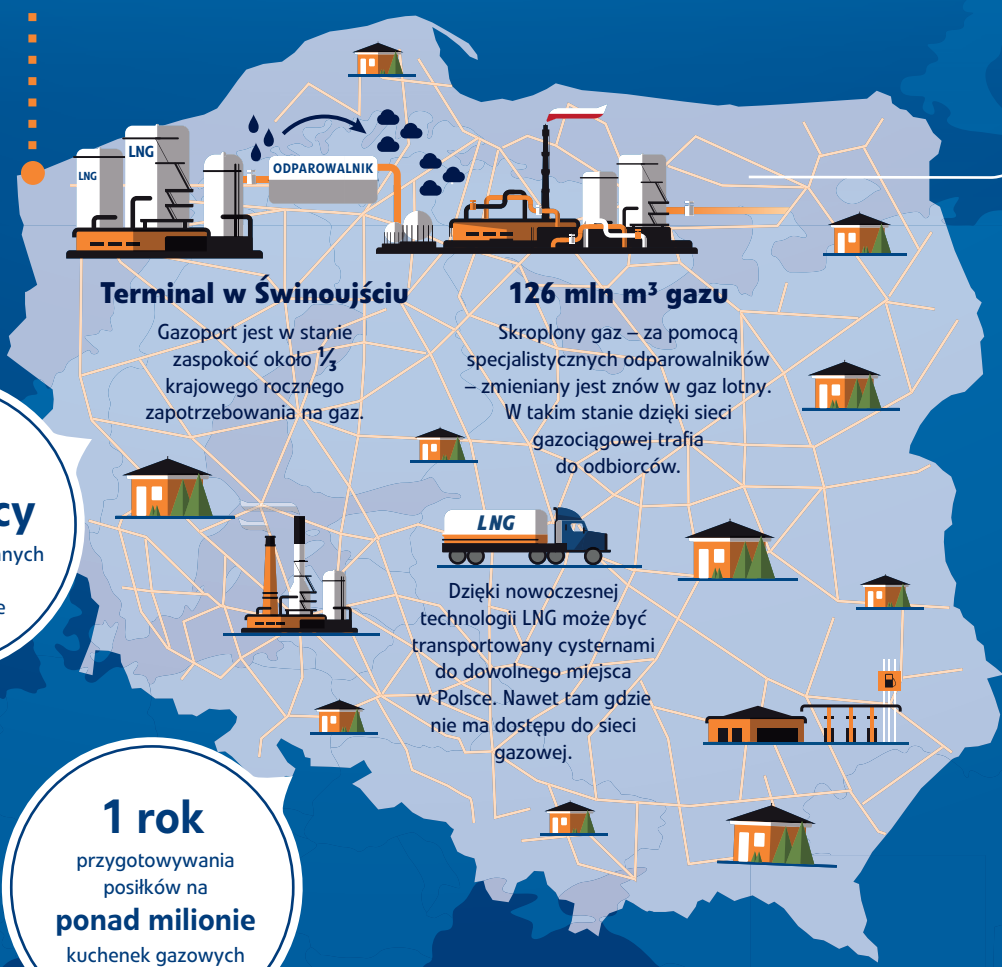
1 ładunek metanowca to:

24 dni
ogrzewania wszystkich polskich domów jednorodzinnych wyposażonych w piecze gazowe

Roczny zapas ogrzewania dla
56 tysięcy
domów jednorodzinnych wyposażonych w piecze gazowe

3 miesiące
gotowania obiadów na wszystkich kuchenkach gazowych w Polsce

1 rok
przygotowywania posiłków na ponad milionie kuchenek gazowych



źródło: dane PGNiG na podstawie zużycia gazu w Polsce w 2015 r.